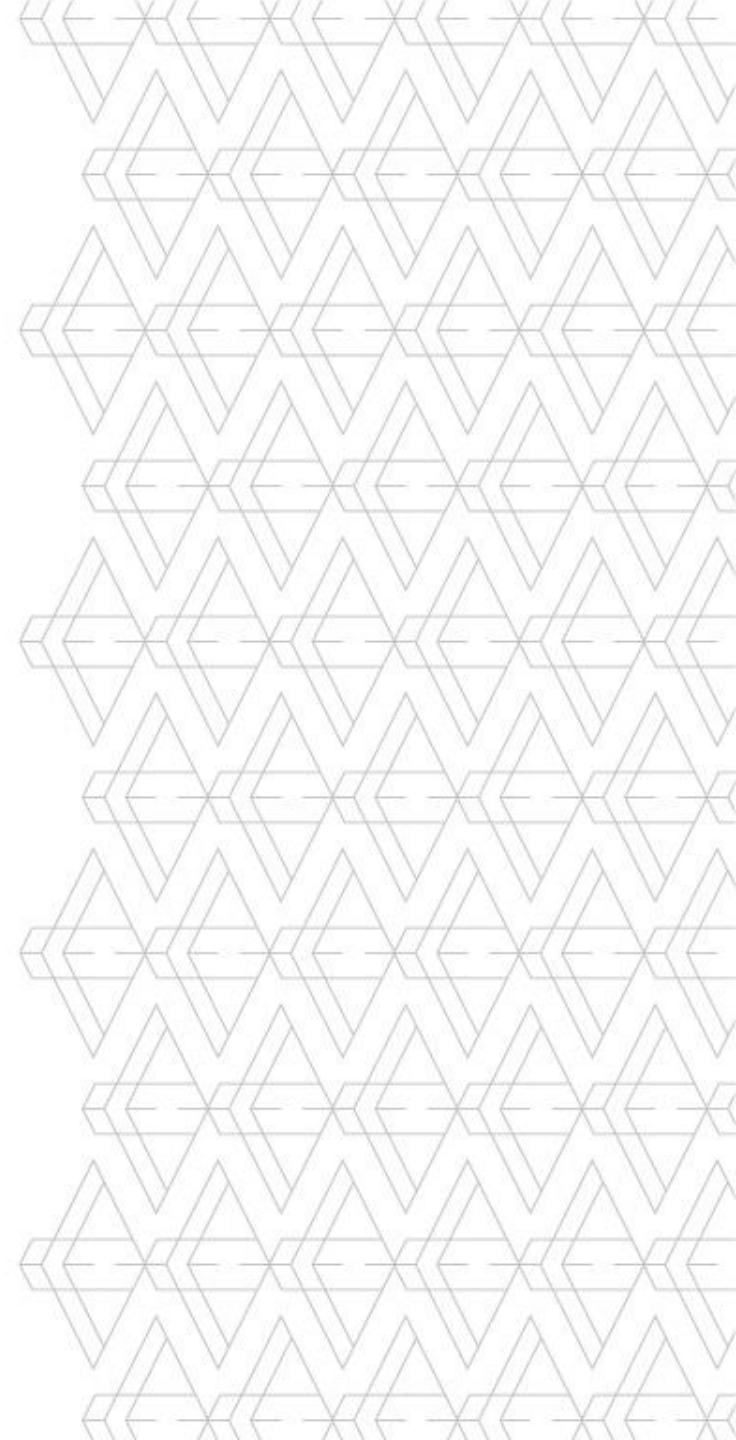




ARGENTA

Nowoczesne rozwiązania hematologiczne dla każdego laboratorium



**Argenta to 30 lat
doświadczenia na rynku
diagnostyki oraz wyposażenia
laboratorium, rzetelność
i innowacja w działaniu.**

GŁÓWNE OBSZARY NASZEJ DZIAŁALNOŚCI



**DIAGNOSTYKA
PRZEMYSŁOWA**



**MIKROBIOLOGIA
KLINICZNA**



**DIAGNOSTYKA
LABORATORYJNA**



**DIAGNOSTYKA
WETERYNARYJNA**



**BIOLOGIA
MOLEKULARNA**



**BADANIA
NAUKOWE**

Argenta w liczbach

30 lat na rynku

**120 osób wykwalifikowanych specjalistów
w zespole**

**240 sprawdzonych producentów i
dostawców**

**10 000 różnorodnych pozycji
asortymentowych**

4 200 zadowolonych klientów

120 000 000 zł obrotu w 2020 r.

mindray



10 000
profesjonalistów

międzynarodowe
oddziały w 40 krajach

obsługujące 190
krajów i regionów



17 lat na polskim rynku



11 000 urządzeń do
monitorowania
2 miejsce na rynku



3700 aparatów USG
5 miejsce na rynku



mindray

W Polsce



The Mindray logo is displayed in a white rectangular box. The word "mindray" is written in a bold, lowercase, red sans-serif font.

Hematologia

**Globalnie 2 miejsce na świecie
#1 w Chinach**

7 na 10 największych szpitali w Shanghaju używa linii do analizy komórkowej produkcji Mindray.



Przykład:
Linia do analizy komórkowej CAL 8000 w Szpitalu Libourne,
Francja

Analizatory hematologiczne serii BC 6000



BC 6000

<https://youtu.be/YQhz7jxorMg>



BC 6200



BC 6800 plus



ARGENTA

CAL 6000 linia automatyczna

CBC + DIFF: 220/h
120 slajdów/h

8 dostępnych
konfiguracji linii
CAL 6000



System do
barwienia i
wykonywania
rozmazów

SC 120

BC 6200/6000

BC 6200/6000



ARGENTA

CAL 8000 linia automatyczna

**Do 4 analizatorów
hematologicznych**

**System do
barwienia SC 120 do
2 sztuk**



SC 120

BC 6800 plus

BC 6800 plus



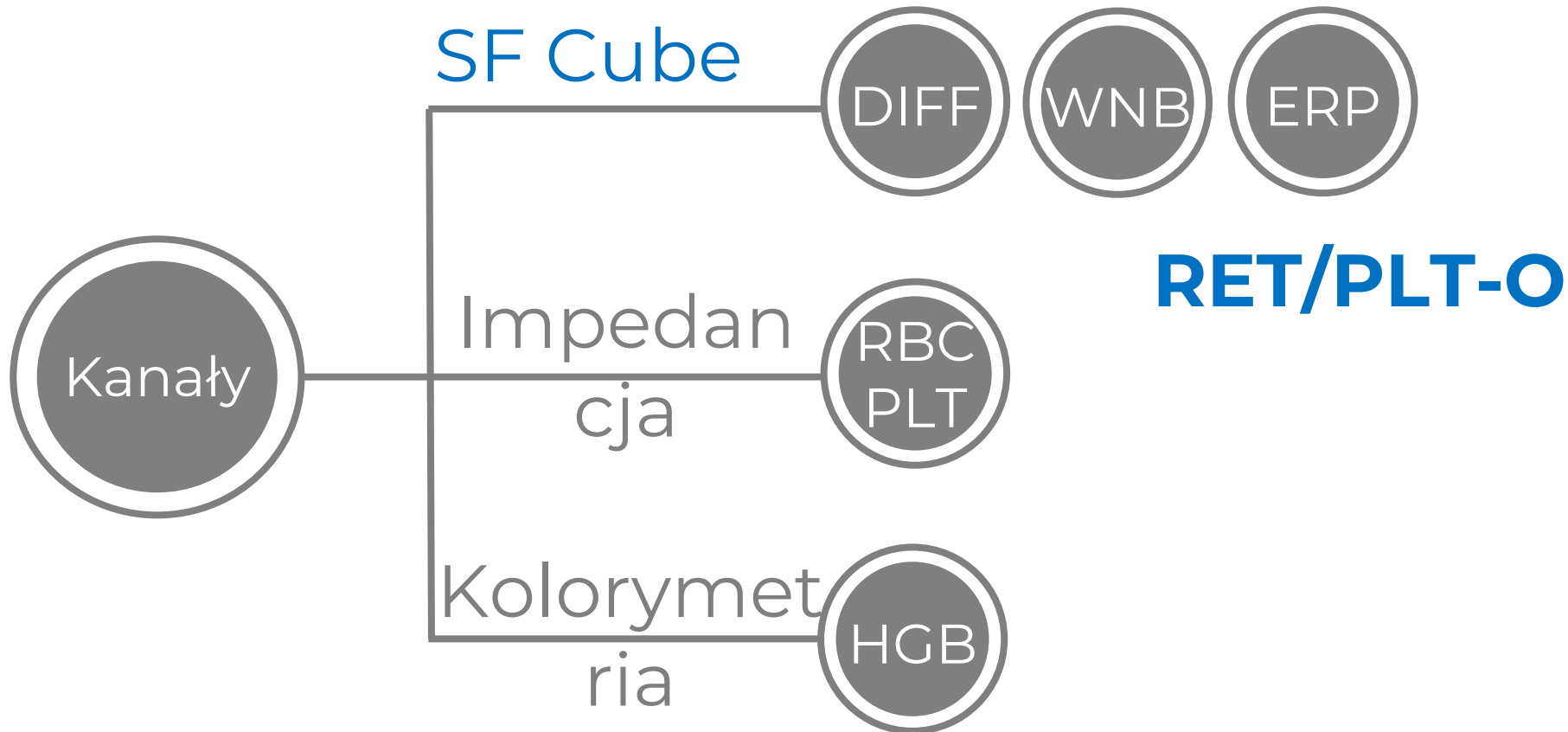
ARGENTA

Kanały pomiarowe

W_{BC}

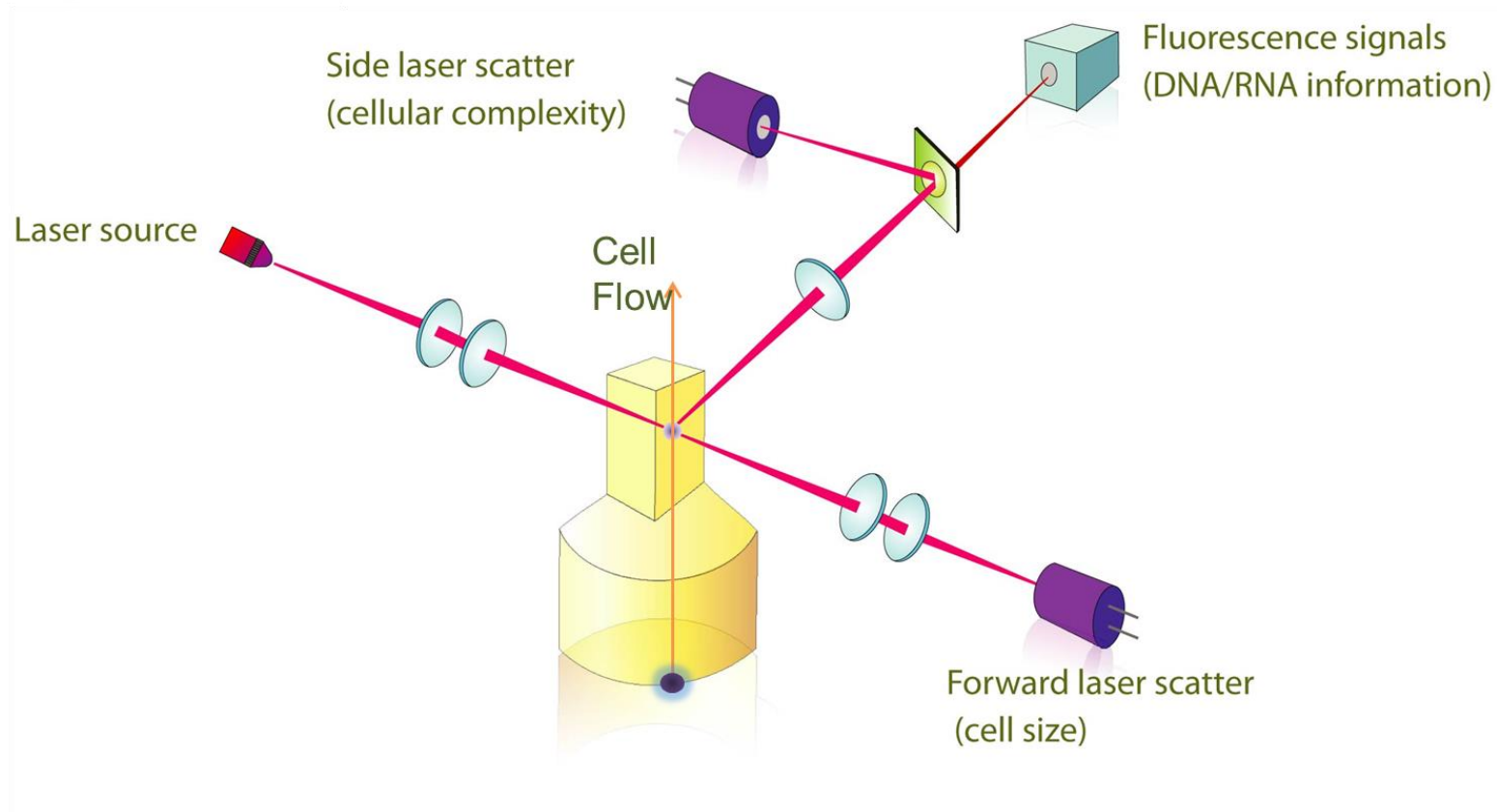
N_{RBC}

B_{ASO}



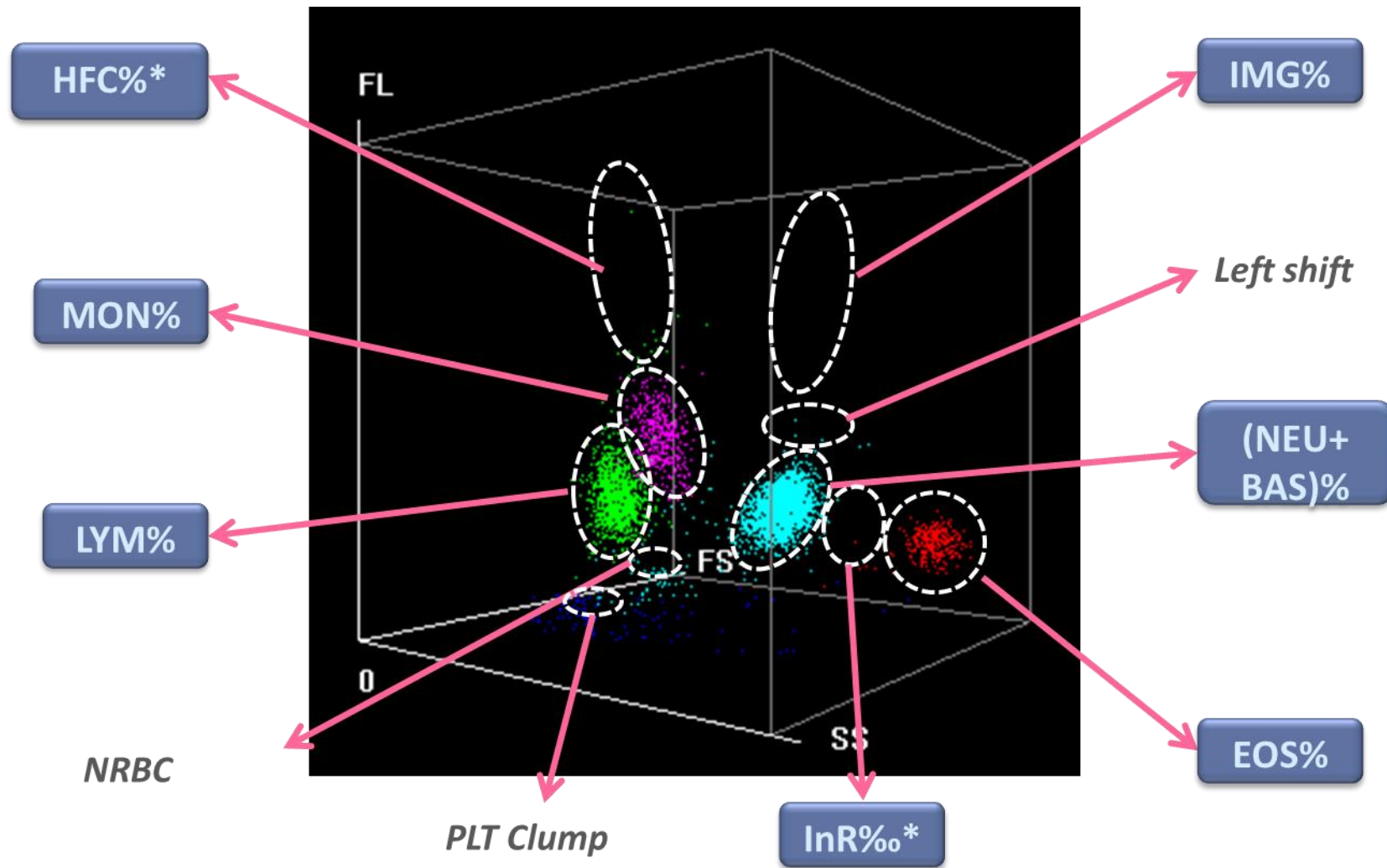
ARGENTA

Technologia pomiarowa SF-CUBE 3D



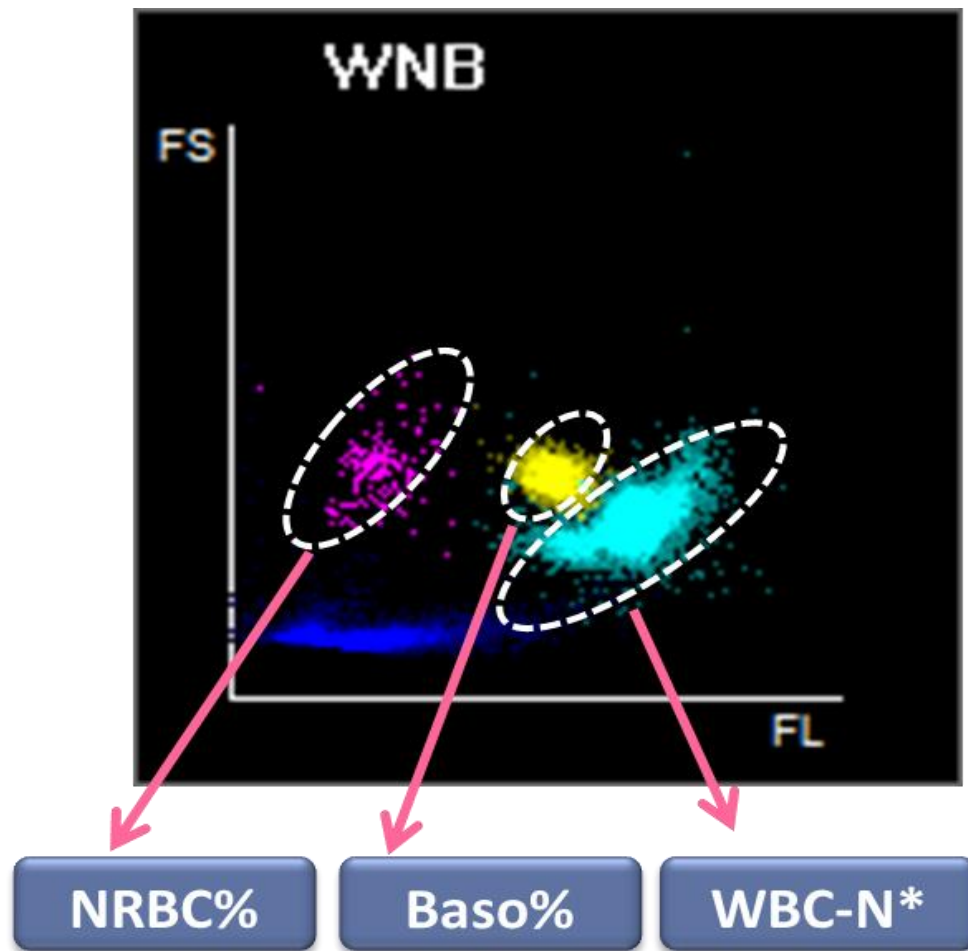
ARGENTA

Kanał DIFF



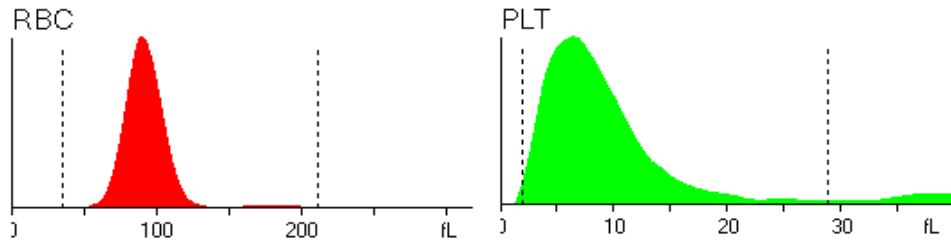
ARGENTA

Kanał WNB

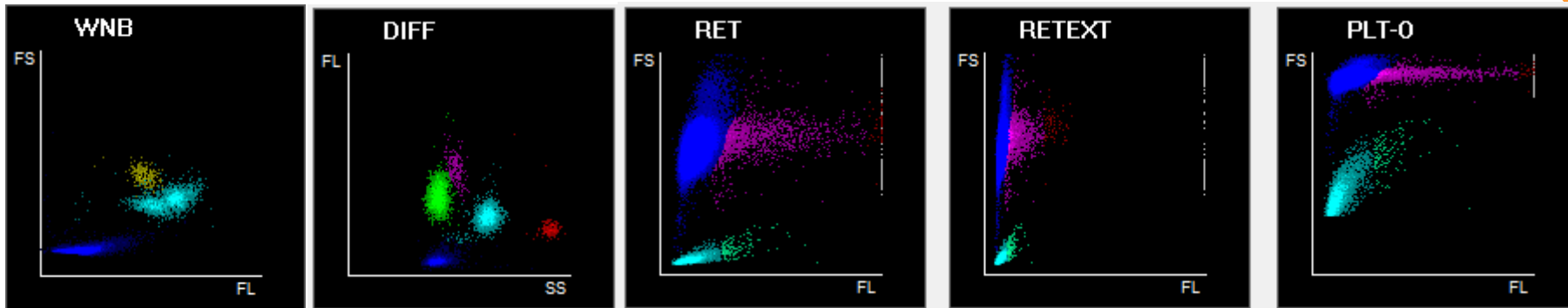


ARGENTA

Prezentacja wyników



2 *histogramy*



5 *skatergramów*



ARGENTA

Liniowość

WBC

0-500 × 10⁹/l

RBC

0-8.60 × 10¹²/l

HGB

0-260g/l

PLT

0-5000 × 10⁹/l

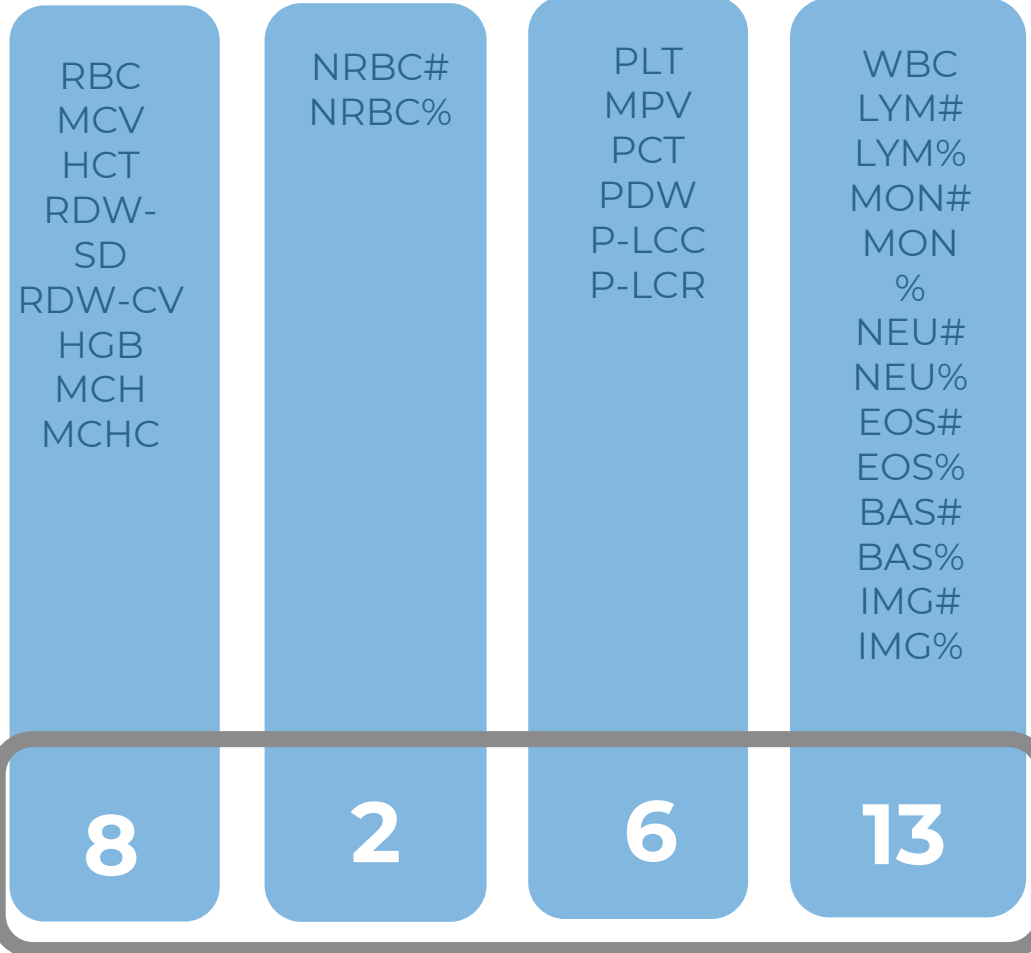
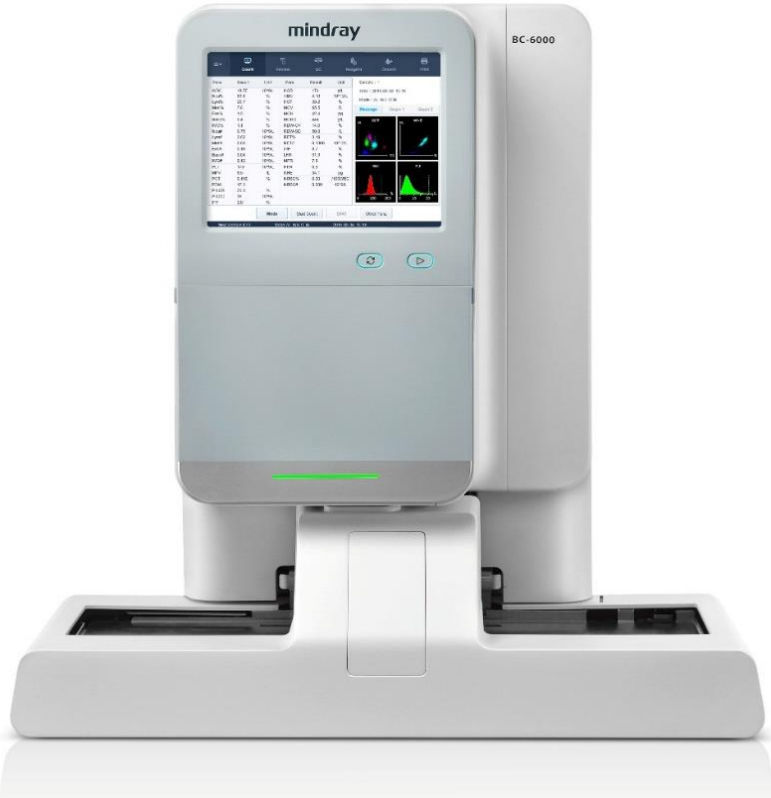
RET

0-0.8 × 10¹²/l



ARGENTA

BC 6000



29 parametrów raportowanych **7** param. płynów z jam ciała (BF)
20 parametrów RUO *11* parametrów RUO dla BF



ARGENTA

BC 6200



RBC
MCV
HCT
RDW-
SD
RDW-CV
HGB
MCH
MCHC

8

RET#
RET%
LFR
MFR
HFR
IRF
RHE

7

NRBC#
NRBC%

2

PLT
MPV
PCT
PDW
P-LCC
P-LCR
IPF

7

WBC
LYM#
LYM%
MON#
MON
%
NEU#
NEU%
EOS#
EOS%
BAS#
BAS%
IMG#
IMG%

13

37 parametrów raportowanych

29 parametrów RUO

7 param. płynów z jam ciała (BF)

11 parametrów RUO dla BF



ARGENTA

Kanały pomiarowe BC 6000 vs BC 6200

Parametr	BC-6000	BC-6200
WNB	√	√
RBC/PLT	√	√
HGB	√	√
DIFF	√	√
RET	-	√
Body-F	√	√



Tryby pomiarowe BC 6000/BC 6200/BC 6800 plus

CBC	CBC
CD	CBC+DIFF
CDR	CBC+DIFF+RET
CR	CBC+RET
Ret	RET
CR/PLT-8X	CBC+RET/PLT-8XNote
CDR/PLT-8X	CBC+DIFF+RET/PLT-8XNote



BC 6000/BC 6200

**110 próbek/ (CBC+DIFF)
50 próbówek w podajniku**



ARGENTA

Objętość próbki BC 6000/BC 6200



Krew pełna

80 μ l



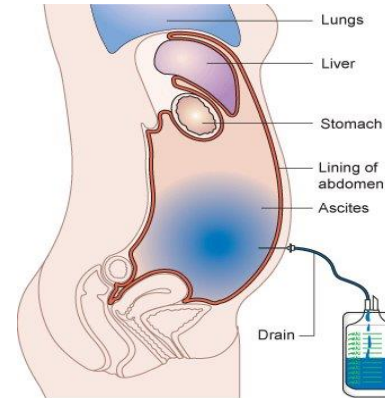
Próbka kapilarna

35 μ l



Predylucja

20 μ l



Płynny z jam ciała

85 μ l



ARGENTA

BC 6800 plus



RBC
MCV
HCT
RDW-
SD
RDW-CV
HGB
MCH
MCHC

8

RET#
RET%
LFR
MFR
HFR
IRF
RHE

7

NRBC#
NRBC%

2

PLT
MPV
PCT
PDW
P-LCC
P-LCR
IPF

7

WBC
LYM#
LYM%
MON#
MON
%
NEU#
NEU%
EOS#
EOS%
BAS#
BAS%
IMG#
IMG%

13

37 parametrów raportowanych

7 param. płynów z jam ciała (BF)

48 parametrów RUO

11 parametrów RUO dla BF



ARGENTA

BC 6800 plus

**200 próbek/ (CBC+DIFF)
100 próbek w podajniku**



ARGENTA

Objętość próbki BC 6800 plus



Krew pełna

190 μ l



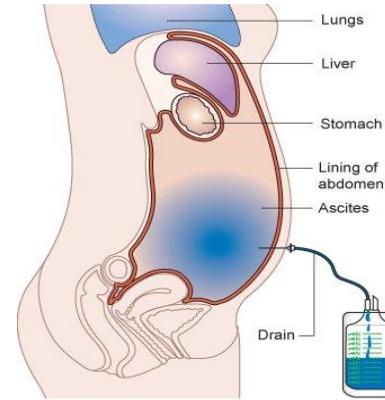
Próbka kapilarna

130 μ l



Predylucja

40 μ l



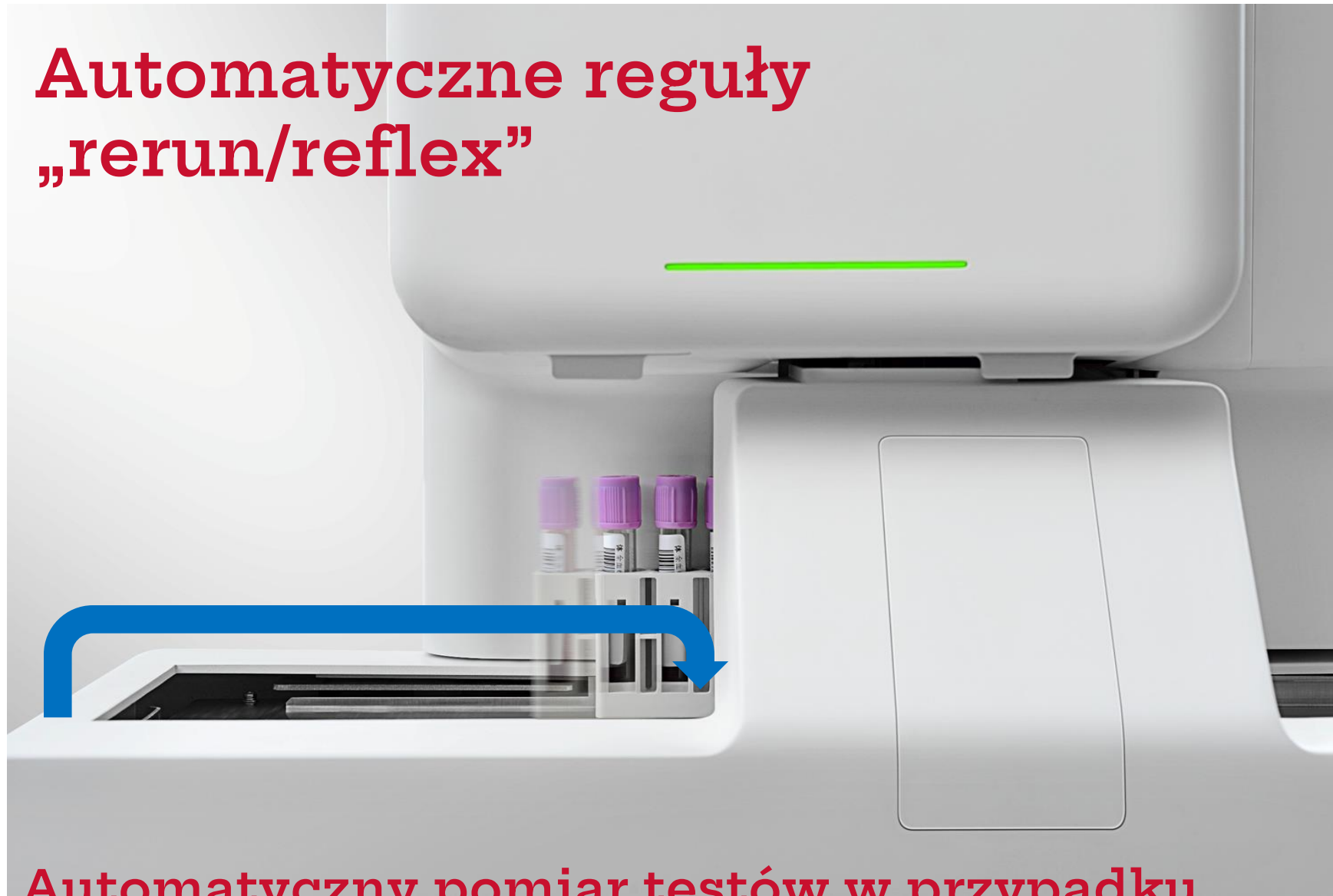
Płynny z jam ciała

130 μ l



ARGENTA

Automatyczne reguły „rerun/reflex”

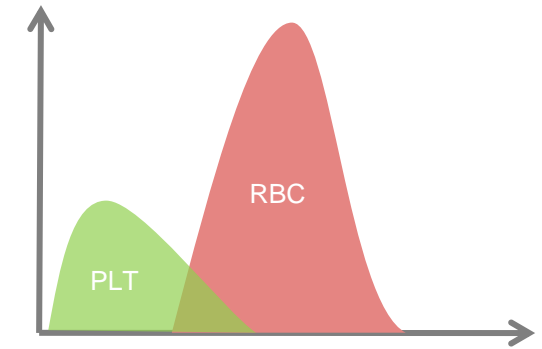
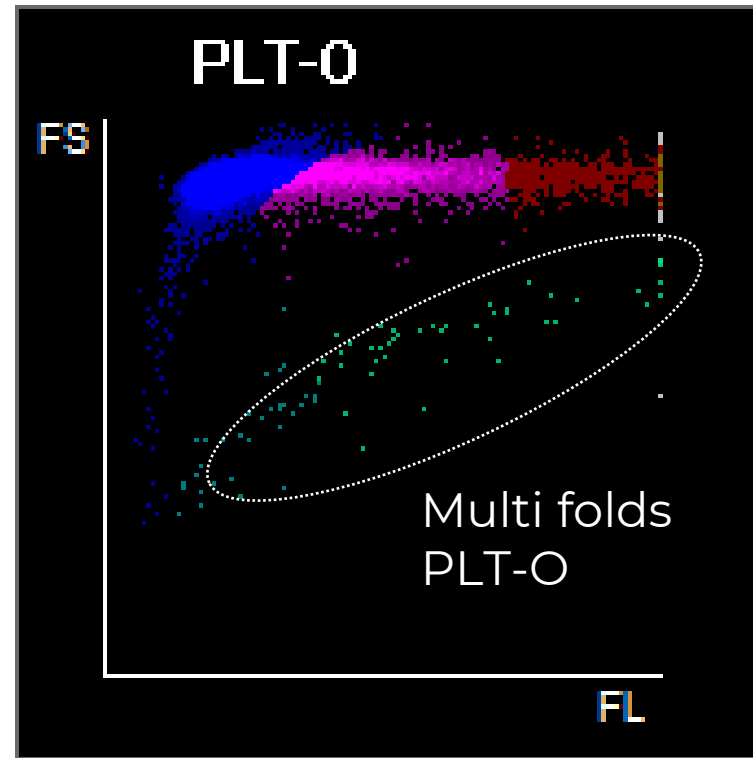
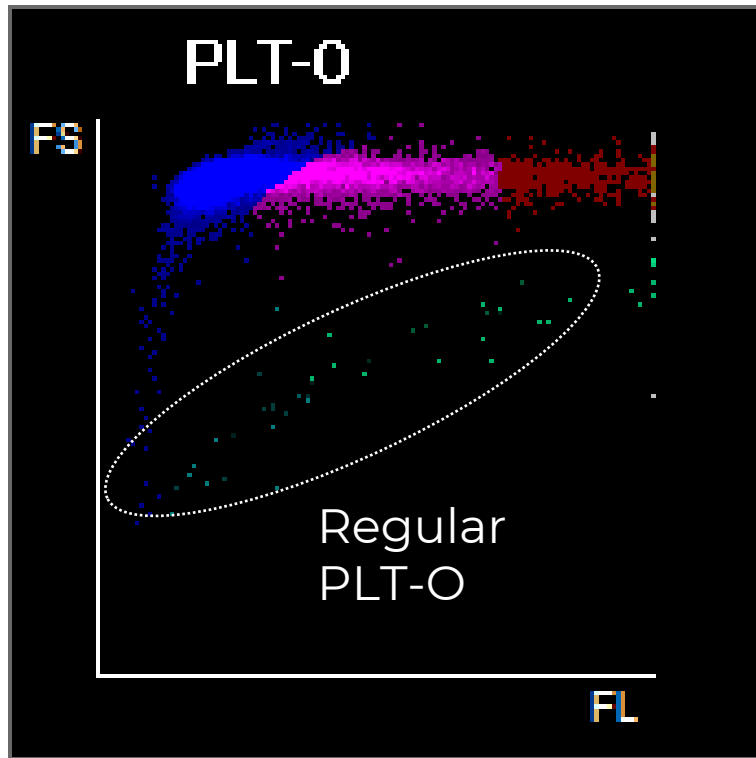


Automatyczny pomiar testów w przypadku patologii, nie jest wymagana interwencja manualna



ARGENTA

8 x PLT-O dla próbek trombocytopenicznych

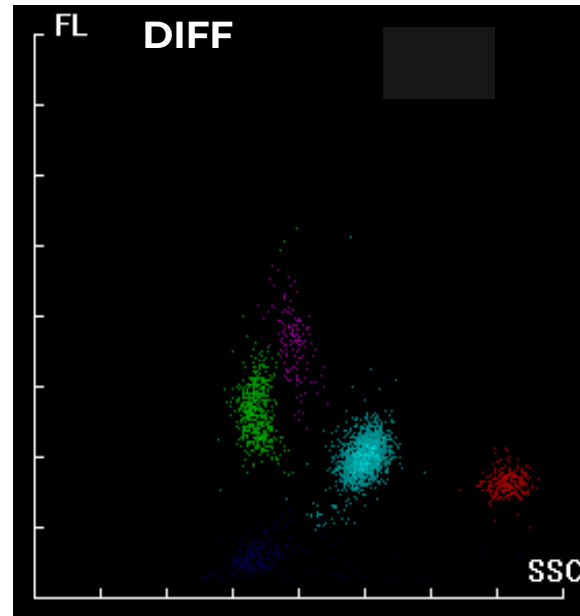
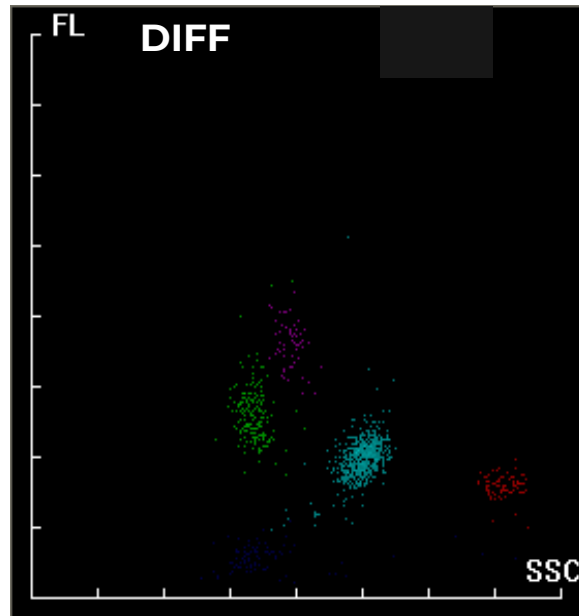


8 × PLT-O
(PLT < 50)



ARGENTA

3 x WBC w przypadku próbek leukopenicznych



3 × WBC
(WBC < 2.0)



ARGENTA



labXpert

Nowe możliwości z systemem labXpert

labXpert 0 Worklists 59 All 16 Review 43 Microscopic 0 Comm. 0 Search Result

Refresh Import Export Print Edit Restore Delete Validate Undo Valid. Comm. Advanced

STAT	Sample ID	Name	Time
⚠	6900-bl-cd-003		15:00
	6900-bl-cbc-003		15:01
	6900-bl-cdr-003		15:04
	6900-bl-cdn-003		15:06
	6900-bl-cdnr-0...		15:07
	6900-bl-cr-003		15:09
	6900-bl-ret-003		15:11
	6900-bf-001		15:16
	6900-bf-002		15:18
	guoji6800-bl-c...		15:21
	guoji6800-bl-c...		15:27
⚠	guoji6800-bl-c...		15:31
	6900-bl-cd-001		15:32
	guoji6800-bl-c...		15:33
	guoji6800-bf-001		16:02

Patient Information

- Name:
- Gender:
- Age:
- Patient ID: 1
- Sample Mode: WB
- Department:
- Tube Position:
- Diagnosis:

Note

Rule Record

- 危机值
- 复检 Test

STAT	Para.	Flag	Result	Delta(%)	His. 1	His. 2	Unit
	Neu#	eH	11.92				10 ⁹ /L
	WBC	EH	20.00				10 ⁹ /L
	IMG#	e	0.04				10 ⁹ /L
	IMG%		0.2				%
	NRBC#		0.000				10 ⁹ /L
	NRBC%		0.00				/100WBC
	Lym#	eH	6.64				10 ⁹ /L
	Mon#	e	1.06				10 ⁹ /L
	Eos#	e	0.30				10 ⁹ /L
	Bas#	e	0.08				10 ⁹ /L
	Neu%	R	59.6				%
	Lym%		33.2				%
	Mon%		5.3				%
	Eos%	R	1.5				%
	Bas%		0.4				%
	RBC	H	5.59				10 ¹² /L
	HGB		121				g/L
	HCT		41.6				%
	MCV	L	74.4				fL
	MCH	L	21.6				pg
	MCHC	L	291				g/L
	RDW-CV		14.5				%
	RDW-SD		38.8				fL
	PLT	R	199				10 ⁹ /L
	MPV	RH	13.4				fL
	PDW	R	15.2				%
	PCT	R	0.267				%
	P-LCC	RH	117				10 ⁹ /L
	P-LCR	RH	58.9				%

RBC

PLT

DIFF

BASO

RET

NRBC

Flag

- Leucocytosis
- Neutrophilia
- Lymphocytosis
- Left Shift?
- PLT Clump?
- PLT Histogram Abn.

Expert Tips

Sample Procedure

History Future

Sample Analysis 2# 15:27

Auto Validation admin 17:23

Manual Validation M

Comm.

Refresh Sample

To Smear Validation



Potężny



Wydajny



Intuicyjny



Użyteczny



ARGENTA

Bardziej intuicyjny software labXpert

The screenshot displays the labXpert software interface with several key components:

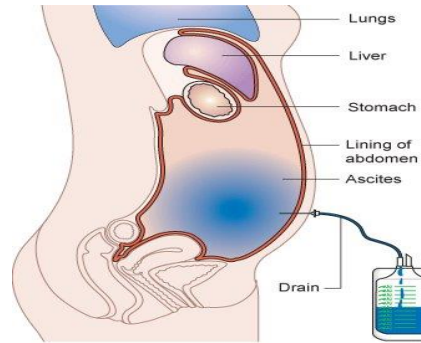
- Top Navigation:** Includes 'labXpert' logo, 'Worklists' (0), 'All' (128), 'Praca dzienna' (120), 'Review' (6), 'Microscopic' (2), 'Comm.' (0), and 'Search Result' (0). A user profile for 'admin' is visible.
- Toolbar:** Features icons for Refresh, Import, Export, Print, Edit, Restore, Delete, Validate, Undo Valid., and Comm.
- Patient List (Left):** A table with columns: STAT, Sample ID, Name, Time. It lists multiple patient records with their IDs and names in Chinese.
- Analysis Info Panel (Left):** Contains 'Patient Information' (Name, Gender, Age, Patient ID, Sample Mode, Department), 'Informacje o Diapacjencie', and 'Note R5'. A 'Re-exam reguły' button is at the bottom.
- Report Results Table (Center):** A table with columns: STAT, Para., Flag, Result, 05-14, 05-14, Unit, Delta(#). It displays various hematology parameters like WBC, Neu#, Lym#, Mon#, Eos#, Bas#, RBC, HGB, HCT, MCV, MCHC, PDW, PLT, MPV, PCT, P-LCC, P-LCR, RET#, IRF, LFR, MFR, HFR, NRBC#, and NRBC%.
- Microscopic Exam Panel (Right):** Includes 'RBC' and 'PLT' histograms, 'DIFF' and 'BASO' scatter plots, and 'RET' and 'NRBC' plots. A 'Flagi' button is present.
- Expert Tips Panel (Right):** Labeled 'Rady Expert', it provides guidance on sample procedures.
- Sample Procedure Panel (Bottom Right):** Shows 'Auto Validation' and 'Manual Validation' options with a 'Comm.' button.

Wszystkie informacje na jednym ekranie, łatwa i przejrzysta walidacja.

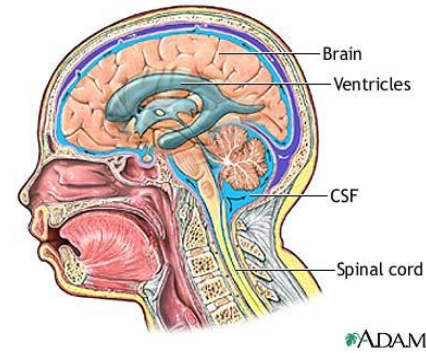


ARGENTA

Płyny z jam ciała (BF)

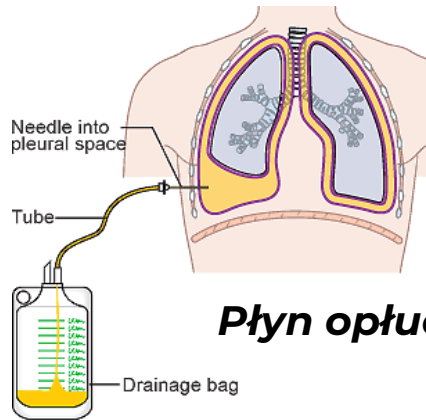


Płyn otrzewnowy

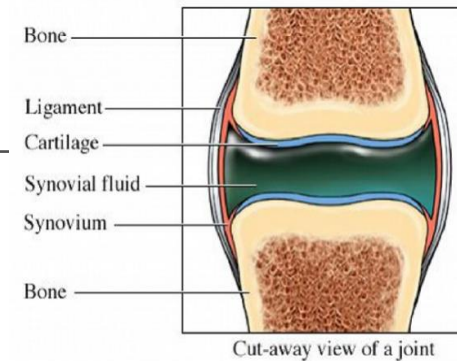


Płyn mózgowo-rdzeniowy (CSF)

Płyny z jam ciała



Płyn opłucnowy



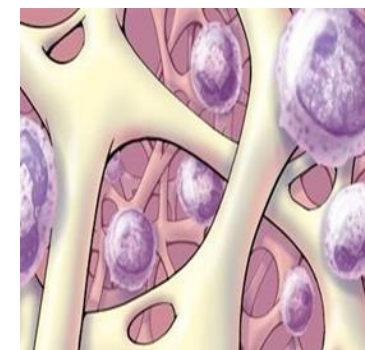
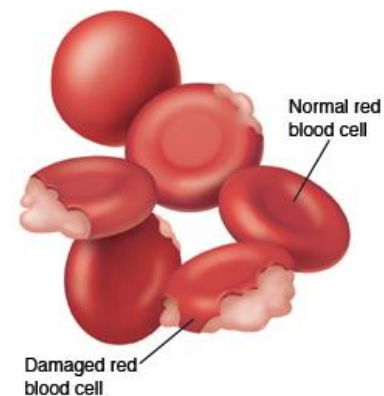
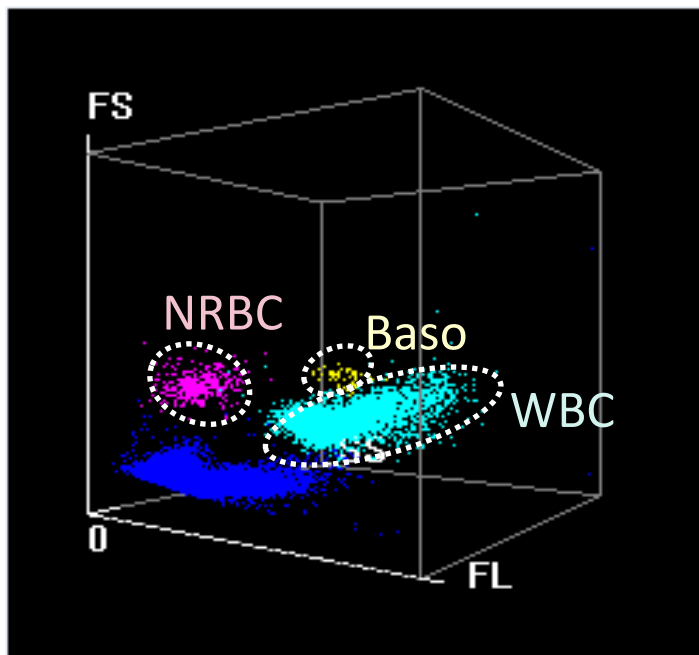
Płyn maziowy

**Parametry
raportowane:
WBC-BF, TC-BF
#,% MN #.%,
PMN #,%**



ARGENTA

NRBC w każdym pomiarze CBC

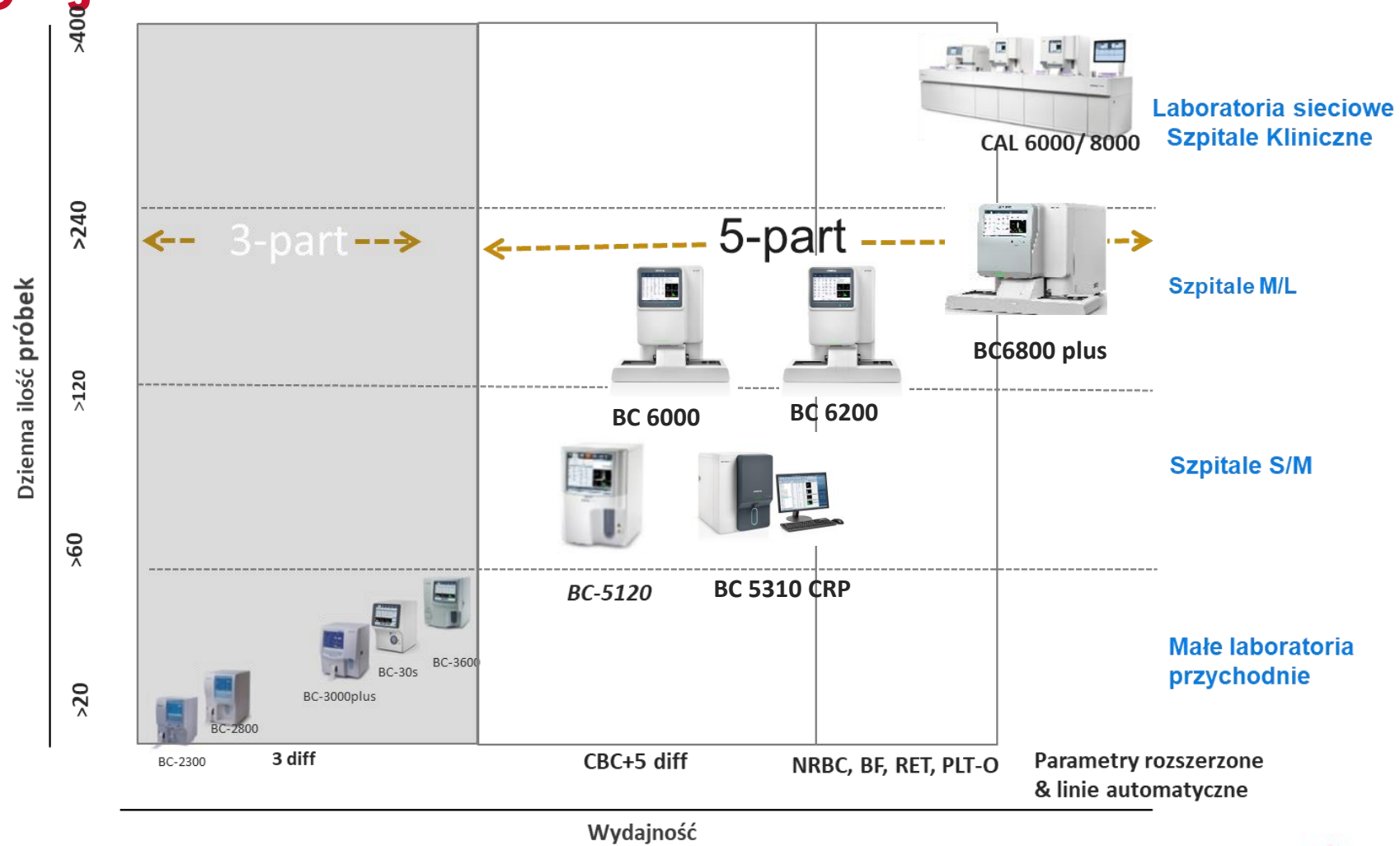


Redukcja próbek fałszywie pozytywnych



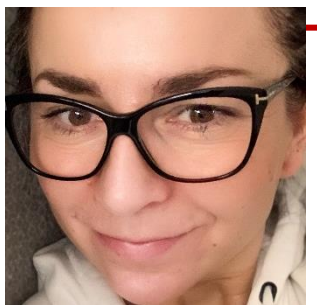
ARGENTA

Pozycjonowanie



ARGENTA

Dziękuję za uwagę



Dorota Zych-Tomkowiak Ph. D.

e: d.zych-tomkowiak@argenta.pl

m: 780 061 382

