

LOCMEDT®



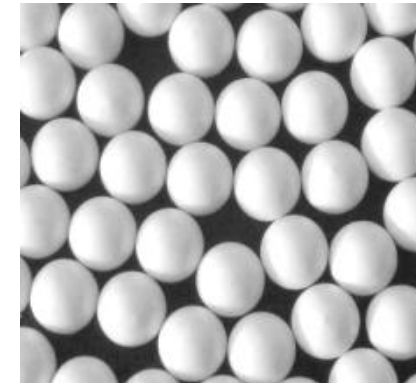
ARGENTA

Noahcali-100 – automatyczna analiza biochemiczna

Klaudia Zięba
Specjalista ds. Aplikacji



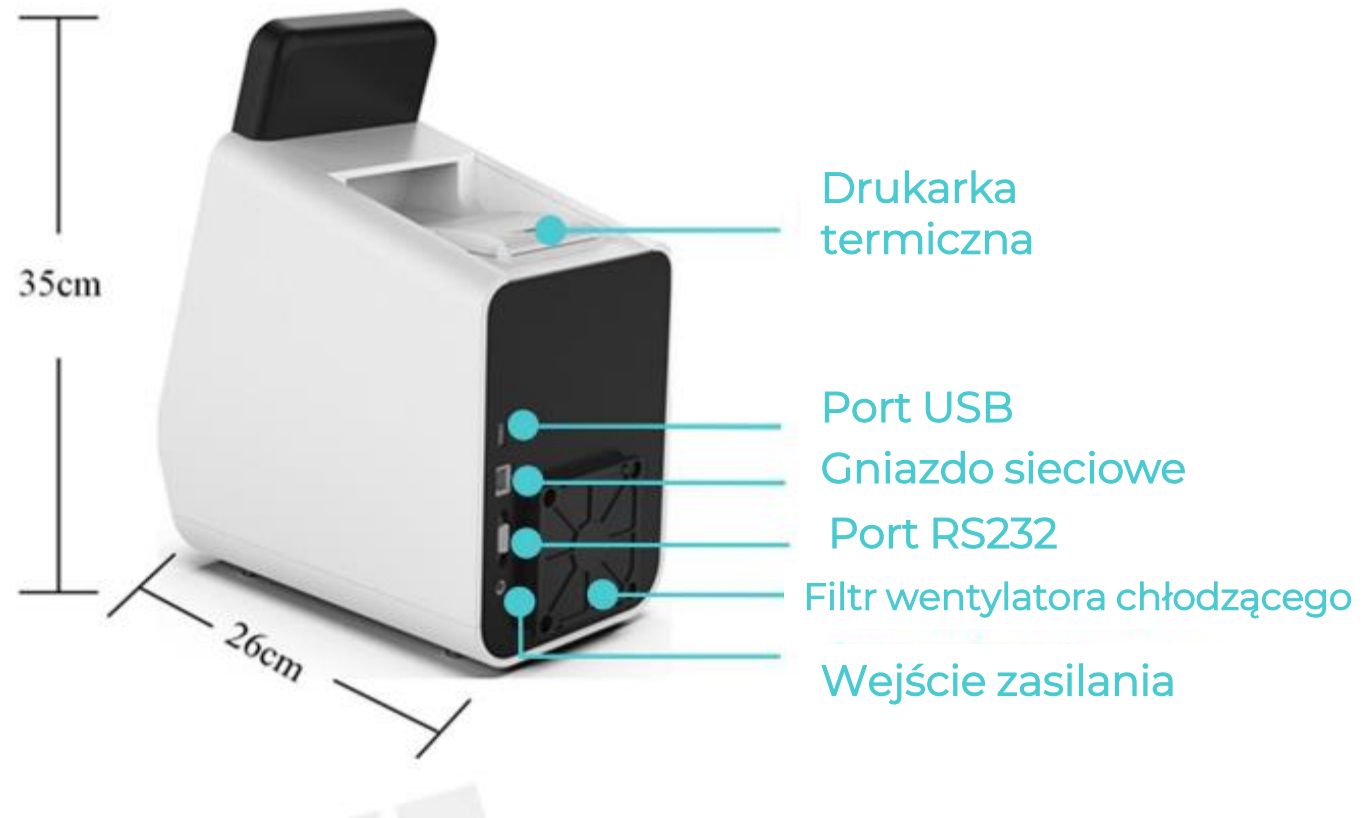
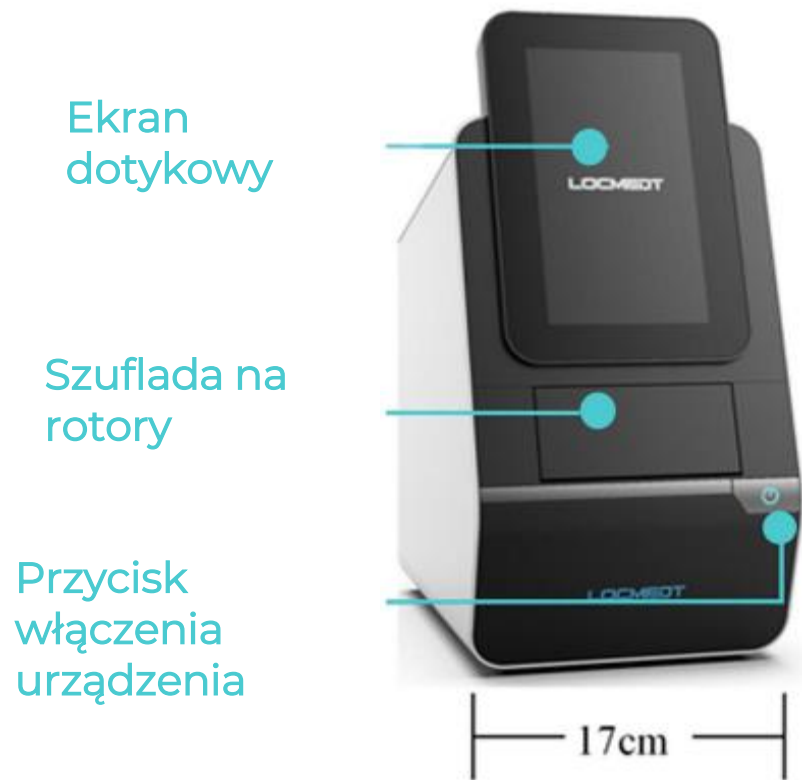
Trzy najważniejsze elementy



Automatyczny analizator
biochemiczny
System analizy optycznej

Rotory z odczynnikami
oparte na technologii
mikrofluidycznej

Zliofilizowane reagenty



ARGENTA

LOCMEDT®

Automatyczny analizator biochemiczny

Kluczowe cechy



Oszczędność
przeźreni

kompaktowy i przenośny
wymiary: 17*26*35cm
waga: 4.5kg



Wiarygodne wyniki w
krótkim czasie

Wynik w 8-12 minut
Inteligentny System Kontroli Jakości
(IQC) monitoruje cały proces w czasie
rzeczywistym



Mała ilość materiału do
oznaczenia

tylko 100ul (około 3 kropli)
krew pobrana do próbówki
z heparyną litową, krew
pełna, osocze lub surowica
(próbówka bez
antykoagulantu)



Łatwy w obsłudze

Tylko 3 etapy do uzyskania wyniku
Wbudowany kod QR zawierający
informację o kalibracji



Kalibracja
fabryczna

System identyfikowalności –
Randox
Całodobowa kalibracja online



Mało
wymagająca
konserwacja

Wewnątrz nie ma żadnych
materiałów eksploatacyjnych



Wszystko w jednym urządzeniu – oznaczenia biochemii oraz elektrolitów

Obsługa - 3 proste kroki



- ❖ Możliwość użycia pełnej krwi heparynowej dzięki wbudowanej wirówce
- ❖ Kod QR – automatyczna identyfikacja oraz kalibracja dysku
- ❖ 3 proste kroki do uzyskania wyniku w 12 minut



ARGENTA

Przygotowanie do przeprowadzenia testu

1. Rodzaj próbki : surowica, krew pełna heparynowo-litowa, osocze
2. Objętość próbki – 100µl do dysków testowych (producent zezwala od 90 do 120µl)
3. Aby zapobiec hemolizie nie przechowuj krwi pełnej w lodówce, nie zamrażaj nie wstrząsaj
4. Osocze lub surowicę można przechowywać w temperaturze pokojowej przez 5 godzin przed przeprowadzeniem testu lub do 48 godzin, jeśli przechowuje się próbkę w temperaturze 2-8°C.

Probówki z zielonym korkiem (heparyna-litowa) krew pełna lub osocze



Probówka z czerwonym lub żółtym korkiem - surowica



NIE UŻYWAJ probówek z EDTA

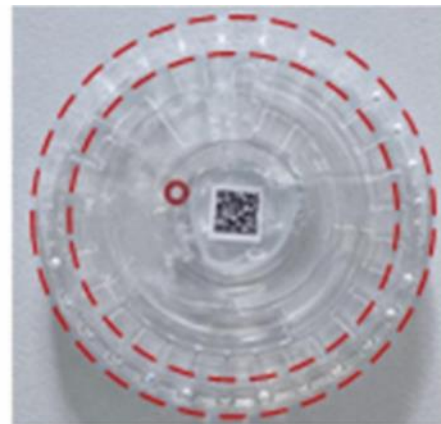
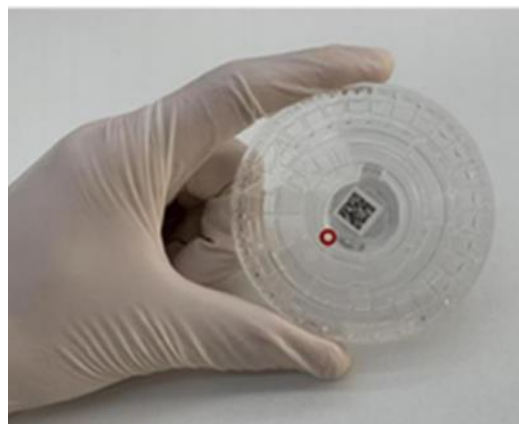


ARGENTA

Przygotowanie do przeprowadzenia testu

Przygotowanie rotorów

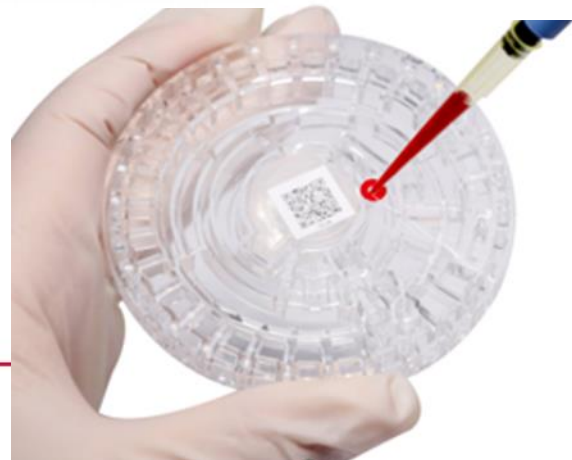
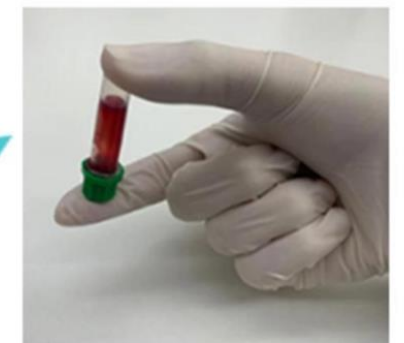
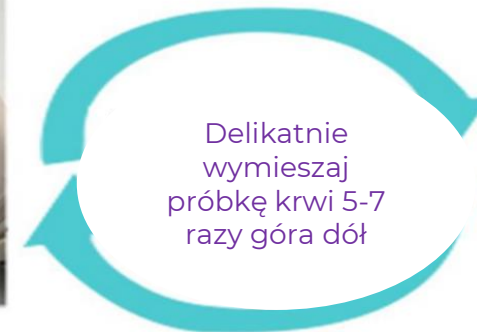
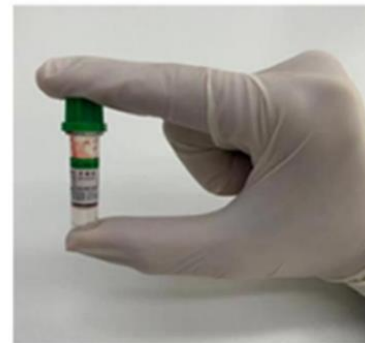
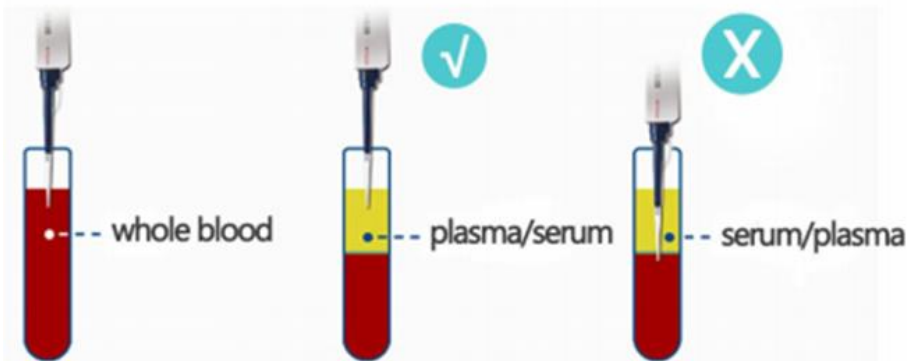
1. Rotory powinny być przechowywane w temperaturze 2-8 °C i mogą być używane bezpośrednio z lodówki bez rozgrzewania.
2. Nie wystawiaj dysków na bezpośrednie światło słoneczne ani na temperatury powyżej 30 °C.
3. Sprawdź opakowanie pod kątem jakichkolwiek uszkodzeń, rozdarcia lub przebicia przed użyciem. Nigdy nie używaj dysku z uszkodzonego foliowego opakowania.
4. Użyj dysku z odczynnikami w ciągu 20 minut po otwarciu foliowego opakowania. Nie umieszczaj dysku z powrotem w lodówce do późniejszego użycia.
5. Otwórz opakowanie przy wycięciu na krawędzi opakowania i wyjmij dysk. Trzymaj dysk tylko za krawędzie. Unikaj kontaktu z powierzchnią dysku, gdzie odbywa się pomiar optyczny.



ARGENTA

Przygotowanie do przeprowadzenia testu

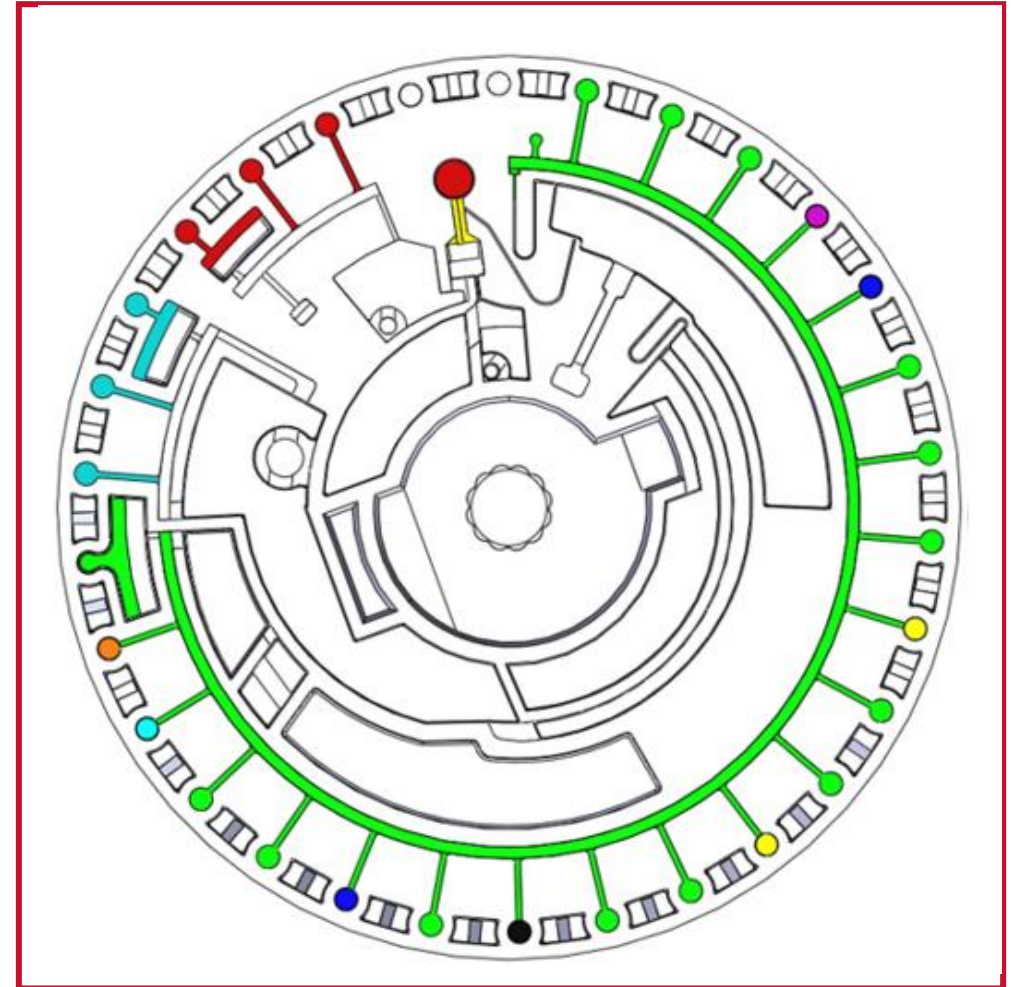
1. Przygotuj pipetę oraz końcówki do pipety w celu pobrania odpowiedniej ilości próbki
2. Pobierz odpowiednią ilość uważając żeby nie zaciągnąć powietrza
3. Wyjmij pipetę z probówki z próbką i wsuń końcówkę pipety do portu próbki (zaznaczonego czerwoną kropką), nachyl końcówkę pipety pod kątem 45° od dysku.
4. Delikatnie i płynnie wstrzyknij próbkę do komory próbki. Nie wstrzykuj próbki zbyt szybko, w przeciwnym razie próbka wyleje się.



ARGENTA

Jak działa Noahcali-100?

- Dodać próbkę krwi
- Dysk się obraca
- Następuje oddzielenie się osocza
- Rozcieńczalnik i osocze zostaje wymieszane
- Rozcieńczone osocze jest przenoszone do komór reakcyjnych
- Zliofilizowany odczynnik łączy się z rozcieńczonym osoczem



ARGENTA

Przeprowadzenie testu – analiza próbki

- Po dodaniu próbki na dysk, naciśnij ikonę "Analizuj" na ekranie, szuflada otwiera się automatycznie, włoż dysk zgodnie z instrukcją, a następnie kliknij przycisk **start**, aby uruchomić test.
- Podczas wykonywania testu wprowadź identyfikator próbki, identyfikator pacjenta, imię, wiek, płeć.
- Po 10-12 minutach test zostaje zakończony, szuflada otwiera się, analizator wyświetla wynik testu na ekranie, a wyniki są drukowane automatycznie.

The image displays four sequential screenshots of the LOCMEDT biochemical analyzer's user interface:

- Initial Screen:** Shows a 0% progress indicator, the time 08:42, and the date 2022/04/11. The current kit is identified as "Biochemical Analysis". Two main buttons are visible: "Analysis" and "Result".
- Input Disc Screen:** Shows a progress indicator at 08:46. The screen prompts the user to "Input Disc" and includes a diagram of the disc being inserted into the drawer. A red line on the disc indicates where it should be placed. The instruction reads: "Please make sure the rim of the disc fits the red line of the drawer". Below the diagram are "Start" and "Cancel" buttons.
- Information Entry Screen:** Shows a progress indicator at 08:48. The current kit is "General Chemistry II Lyophilized Kit 15". The timer shows 09:33. The screen prompts for "Sample ID: 1", "Patient ID: 2", "Name: 王多", "Age*: 20 Year 1 Mon", "Gender: Male", and "Department: id1". There are "Save", "Cancel", and "Print" buttons.
- Result Data Screen:** Shows a progress indicator at 08:48. The screen displays "Result Data" for a "Biochemical Analyzer Test Report". It includes a table of results and a "Print" button.

Ureazemy	Result	Unit	Reference Range	Unit
BIL	42		40-50	μM
ALT	20		9-40	U/L
AMY	90		85-130	U/L
AST	30		10-40	U/L
CHOL	---		5.3-5.7	mmol/L
CRP	120		0-100	mmol/L
DBIL	15.0	↑	0.0	mmol/L
FFUC	---		200-200	mmol/L
GGT	6.17	↑	0.0-1.1	mmol/L
HDL-C	---		1.00-1.60	mmol/L
TRIG	00.0	↑	0.00	mmol/L
TC	8.07		3.3-5.3	mmol/L
UREA	105.7	↑	5.0-8	mmol/L
URE-N	---		5.37	mmol/L
URE	10			

Dostępne panele

8 różnych paneli, wynik w ciągu 12 min, łatwy w obsłudze

Panele z zliofilizowanymi odczynnikami firmy LOCMEDT oparte są na mikroprzepływowej technologii umożliwiając uzyskanie wyniku z 3 kropli krwi



Comprehensive Diagnostic Panel 22

ALB AST ALT AMY ALP CK CRE GLU PHOS
LDH GGT Ca TBIL TC TG TP UA BUN GLOB*
BUN/CRE* AST/ALT* A/G*



Critical Care Panel 13

ALT AMY CHE CRE NH₃ GLU Na⁺ K⁺ BUN
Na⁺/K⁺ tCO₂ BUN/CRE* CL⁻



Liver Function Panel 13

ALB AST ALT ALP GGT TBA TBIL TC TP
UA GLOB* A/G* AST/ALT*



Kidney Function Panel 9

ALB PHOS BUN CRE UA Ca K⁺ tCO₂ BUN/CRE*



Liver and Kidney Function Panel 14

ALB AST ALT ALP CRE GLU GGT TBIL TP
BUN GLOB* A/G* BUN/CRE* AST/ALT*



Electrolytes Panel 9

K⁺ Na⁺ CL⁻ tCO₂ Ca Mg²⁺ PHOS PH
Na⁺/K⁺



Preanesthetic Panel 11

AST ALT ALP CK CRE GLU LDH TP BUN
BUN/CRE* AST/ALT*



Health Check Panel 16

TP ALB CK A/G* TBIL ALT BUN CRE GLU
TC Ca PHOS GLOB* AMY ALP BUN/CRE*



ARGENTA

Dziękuję za uwagę

Klaudia Zięba

Specjalista ds. Aplikacji

Tel. +48 451 178 735

E-mail – k.zieba@argenta.com.pl

